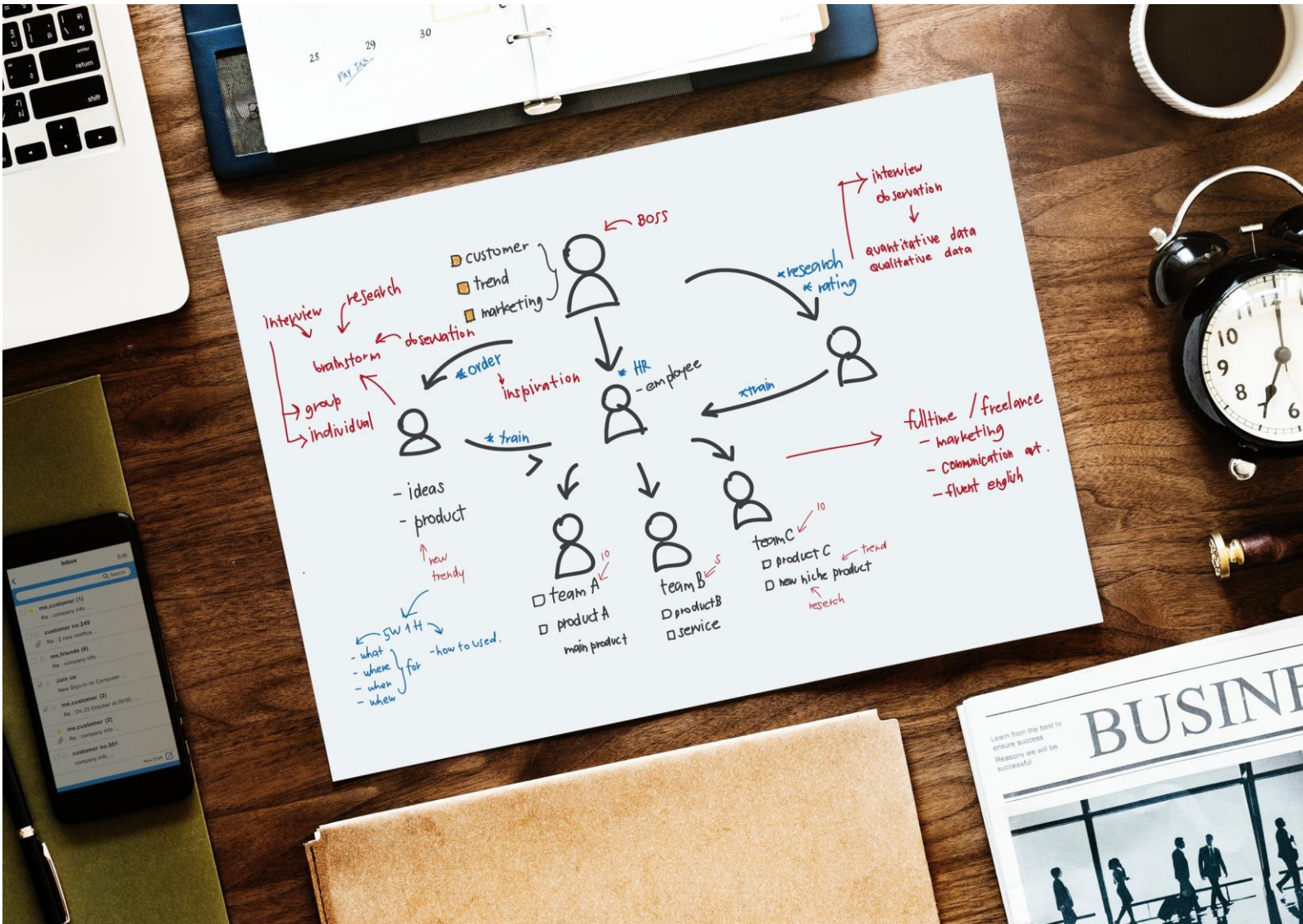


HWflexi adressDB

Die flexible Adress-Datenbank



HW-Soft GmbH

Die Spezialisten für Dialog- und Database-Marketing-Systeme



HWflexi - warum?

Unternehmen stehen immer wieder vor dem Problem Datenbestände von Personen oder Firmen mit den verschiedensten Zusatzinformationen effizient und strukturiert verwalten zu müssen. Bei den Daten kann es sich sowohl um eigene Bestände handeln, oder auch um Bestände verschiedener Mandanten, die dann getrennt gepflegt und verwaltet werden müssen.

Neben den reinen Stammdaten einer Person oder Firma (z.B. Geburts- oder Gründungsdaten, Kommunikations-Informationen usw.) ist es oft auch notwendig, verschiedenste weitere Zusatzinformationen (z.B. Branchenzugehörigkeit, Hobbies usw.) vorzuhalten und zu pflegen.

Die Personen- und Firmendaten liegen oft in verschiedenen Dateien und Listen vor und müssen mühsam manuell zusammengeführt werden.

Die Anschriften sind häufig nicht normiert und aufgrund der verteilten Datenhaltung entstehen vermehrt Dubletten.

In Zeiten strenger Datenschutzanforderungen ist es erforderlich, die Herkunft der verschiedenen Daten, nachvollziehen zu können und auch die Einwilligung von Personen zur Kontaktaufnahme (Opt-Ins) für die verschiedenen Kommunikationskanäle mitzuführen.

Ein datenbankgestütztes Softwaresystem, mit dem Personen- und Firmendaten aus unterschiedlichsten Quellen flexibel zusammengeführt und verwaltet werden können, ist ein geeigneter Ansatz, um die genannten Probleme zu minimieren, die Datenqualität nachhaltig zu verbessern und den Anforderungen des Datenschutz gerecht zu werden.

Um diese Aufgabenstellungen effizient zu lösen, wurde die **HWflexi adressDB** entwickelt.

HWflexi adressDB

Die **HWflexi adressDB** ist ein Softwaresystem zur Verwaltung und Pflege von Firmen- und Personendaten im Dialog und Batch.

Mit dem System können mit geringem Verwaltungsaufwand beliebig viele Datenbestände verschiedener Mandanten getrennt verwaltet werden.

Die Erfassung der Daten kann sowohl automatisiert im Batch oder mit Hilfe einer komfortabel und intuitiv zu bedienenden Dialogoberfläche durchgeführt werden.

Anschriften werden auf postalische Korrektheit überprüft, Personennamen werden analysiert und es wird automatisch eine Dublettenprüfung vorgenommen. Zur Durchführung dieser Aufgaben sind die bereits bewährten HW-Soft Produkte HWplz, HWname und HWSufi in die **HWflexi adressDB** integriert worden.

Mit einer optionalen Erweiterung kann über die **HWflexi adressDB** auf über 4 Millionen Business Adressen zugegriffen werden, um den eigenen Adressbestand z.B. für Leadgenerierungen zu ergänzen.

Das HWflexi adressDB Control Center



Das Control Center ist die zentrale „Schaltstelle“ für das gesamte Softwaresystem. Nach Anmeldung des Bedieners und Auswahl des zu bearbeitenden Mandanten können die verschiedenen Programme der **HWflexi adressDB** über diesen Dialog aufgerufen werden.

Die für den angemeldeten Bediener verfügbaren Mandanten und Programmfunktionen können über ein umfangreiches Bediener- und Berechtigungskonzept detailliert vorgegeben werden.

Die Dialogsoftware zur Verwaltung der Prüftabellen

Um die Erfassung normierter und geprüfter Dateninhalte zu ermöglichen, sind im System der **HWflexi adressDB** verschiedene Prüf- und Systemtabellen integriert. Die in diesen Tabellen hinterlegten Inhalte sind zum Teil mandantenübergreifend (z.B. „Länderkennzeichen“) und teilweise mandantenbezogen (z.B. „Anreden“).

Mandant	Anrede	Anrede Text	Anrede	Steuer Flag	Geschlecht	Namen	Default Flag	Status	Anzahl	Anzahl	
5	0	unbekannt	0	Person	2	nur Stamme	K	ohne	A	08.01.2016	08.01.2016
5	1	Herr	1	Herr	1	alle Tabellen	M	manuschrift	A	08.01.2016	26.01.2017
5	10	unbekannt	9	unbekannt	3	nur Person	K	ohne	A	14.04.2016	14.04.2016
5	2	Frau	2	Frau	2	nur Stamme	W	weiblich	A	08.01.2016	13.01.2016
5	5	Familie	9	unbekannt	2	nur Stamme	K	ohne	A	08.01.2016	13.02.2016
5	6	Firma	9	Firma	2	nur Stamme	K	ohne	A	08.01.2016	13.02.2016
5	7	Herrn	9	unbekannt	2	nur Stamme	M	manuschrift	A	08.01.2016	08.01.2016
5	8	Herrn	1	Herr	1	alle Tabellen	M	manuschrift	A	14.04.2016	26.01.2017
5	9	Frau	2	Frau	3	nur Person	W	weiblich	A	14.04.2016	14.04.2016

Zusätzlich zur Pflege der Prüftabellen können mit dieser Software u.a. auch folgende Systemeinstellungen und Parametrierungen vorgenommen werden:

- Anlegen und Verwalten von Mandanten
- Anlegen und Verwalten von Bedienern und den zugehörigen Berechtigungen
- Zuordnen von Mandanten zu Bedienern
- Erstellung von wiederverwendbaren Suchfiltern pro Bediener
- Mandantenspezifische Parametrierung von Zusatzinformationen in Form von flexiblen Feldern (s.g. „Flexfelder“) mit variablen Inhalten
- Verwaltung von Datenquellen pro Mandant



Die Dialogsoftware zur Verwaltung der Firmen und Personen

Mit diesem Programm ist es möglich eine gezielte Recherche und Pflege der Daten eines Mandanten durchzuführen.

Die Auswahl der gewünschten Informationen kann sowohl gezielt über die interne Kundennummer, die flexiblen Felder oder aber mit Hilfe einer phonetischen Suche über Namens- und Anschriftsinformationen vorgenommen werden.

Die Bearbeitung der Stamm- und Zusatzinformationen der Firmen und Personen erfolgt über verschiedene Dialoge.

Um ein größtmögliches Maß an Übersichtlichkeit für den Bediener zu gewährleisten, wurden die Daten in sinnvollen Blöcken und „Reitern“ gruppiert.

Direkt nach der Eingabe oder Veränderung einzelner Informationen erfolgt eine Überprüfung der erfassten Daten. Hierzu gehören beispielsweise folgende Prüfungen:

- Prüfung der eingegebenen Daten gegen Prüftabellen (z.B. „Länderkennzeichen“)
- postalische Prüfung der eingegebenen Anschrift (falls verfügbar)
- Durchführung einer Personennamen Analyse
- Automatische Dublettenuche
- Plausibilitätsprüfung auf die Kommunikationsfelder (Telefon, Fax, Email, Internet)

Zusätzlich zu den Stamm- und Zusatzinformationen werden wichtige Status- und Pflege-Informationen angezeigt.

Außerdem ist eine detaillierte Import-Historie pro Datensatz verfügbar.

Die Dialogsoftware zur Verwaltung der Importe und Batchpflege-Jobs

Mit diesem Dialogprogramm werden die Jobs zum automatischen Import von Daten mandantenabhängig in der HWflexi adressDB verwaltet und überwacht.

Für jeden Job kann flexibel eingestellt werden, ob z.B. eine postalische Prüfung der Daten erfolgen soll oder ob eine Dialognachbearbeitung postalisch nicht korrekter Datensätze durchgeführt werden soll.

Mit dem folgenden Dialog wird ein Import-Job erfasst:

Die Satzformate der Importdateien können flexibel mit Hilfe eines Datensatzkonfigurators definiert und für beliebige Jobs wiederverwendet werden.

Nachdem ein Import gestartet wurde, ist es über einen Dialog möglich, den aktuellen Stand aller vorhandenen Import-Jobs zum ausgewählten Mandanten als Übersicht anzuzeigen.



Verwaltung von Batchpflege-Jobs

Suchangaben: Autom. Aktualisieren

Job-Kürzel:

Job-Bezeichnung:

Prozess-Kürzel:

Job-Kürzel	Job-Bezeichnung	Status	Status	Status	Startdatum	Prozessfortschritt	Prozess	Änderungsdatum	Letzter Bed.
		man.	mach.	1	Batchprogramm	%	Kurz		
AUTO_TEMP	Aktualisierung über Temp	200					Import	07.10.2017 13:44	admin
CRM01	Import "Test_CRM.csv"	100	200				Import	18.09.2017 16:15	admin
IMP01	Import Impressoren Rücklieferung	100	200				Import	08.05.2017 11:51	cal
INTRA	Intra-Dublettenabgleich	100					Import	28.03.2017 09:26	admin
OS_TEST	Testimport OptiServer		200				Import OS	23.01.2018 12:08	admin
PLZ	postalische Bereinigung	110					Post	16.10.2017 10:12	admin
RENE	Rücklingsgesellschaften	100	200				Import	26.04.2017 14:39	admin
TEST	Testjob	100	200				Import	04.10.2017 11:50	admin
TEST_SP	Spernung von Datenätzen		200				Import	04.10.2017 13:59	admin

Für beendete Jobs steht ein Protokoll mit allen relevanten Stückzahlen zur Verfügung.

Die Dialogsoftware zur Verwaltung der Exporte und Selektions-Jobs

Mit diesem Dialogprogramm werden die Jobs zum automatischen Export von Daten mandantenabhängig in der **HWflexi adressDB** verwaltet und überwacht.

Für jede Selektion können verschiedene Selektionsparameter eingestellt werden und es kann festgelegt werden, ob z.B. automatisch ein s.g. „Mailout“-Kontakt angelegt werden soll oder ob die selektierte Stückzahl begrenzt werden soll.

Verwaltung der Selektionsanweisungen zu einem Selektions-Job

Selektion-Job-Status:

Status: 5 Selektions-Job mit Anweisungen erfasst

Letzter Bediener: admin

Änderungsdatum: 21.12.2017 15:55:35

Steuerung:

Land: nur Aktive E-Mail E-Mail

PLZ: nur Gesparte Post Post

Radius: km (0 Postleitzahlen) nur post. Korrekte SMS SMS

nur post. nicht Korrekte Telefon Telefon

Export-Menge:

daron in NE Intra

daron in NE PLZ

daron in TEMP

erforderliche Selektionsbedingungen

Bezeichnung	Wert (von)	Wert (bis)
* Stamm (flex) - Anzahl Mitarbeiter	1	10

auszuschließende Selektionsbedingungen

Bezeichnung	Wert (von)	Wert (bis)
-------------	------------	------------

Auch für die Exporte können die Satzformate für die Ausgabedateien flexibel über einen Assistenten parametrisiert werden.

Regelmäßige postalische Bereinigung

Von der Post sowie von den Städten und Gemeinden werden jährlich tausende von Änderungen gemeldet. Dabei handelt es sich zum Beispiel um:

- Änderungen von Postleitzahlen und Ortsnamen
- Eingemeindungen, dabei fallen häufig Postleitzahlen und Ortsnamen weg. Die Anschrift muss jetzt mit der Postleitzahl und dem Ortsnamen des Ortes angegeben werden, in den der Ort eingemeindet wurde
- Umbenennungen von Straßennamen, dabei werden sogar Hausnummern verändert
- Entstehung von neuen Straßen, insbesondere in Neubaugebieten

Diese Änderungen werden von HW-Soft durch Lieferung neu aufbereiteter Referenzdaten bereitgestellt (zurzeit

vierteljährlich). Mit den neuen Referenzdaten sollten die bereits in der Datenbank enthaltenen Adressen postalisch geprüft und gegebenenfalls korrigiert werden. Diese Prüfung kann pro Mandant mit Hilfe eines entsprechenden Batchprogramms durchgeführt werden.

Die Steuerung und Überwachung des Bereinigungslaufs wird über die Dialogsoftware zur Verwaltung der Importe und Batchpflege-Jobs vorgenommen. Maschinell nicht zu bereinigende Adressen können zusätzlich über ein Dialogprogramm schnell und effizient nachbearbeitet werden.

Regelmäßiger Intra-Dublettenabgleich

Mit Hilfe der Software für den Intra-Dublettenabgleich ist es möglich, Dubletten innerhalb eines Mandanten zu erkennen und zu bereinigen.

Die Steuerung und Überwachung des Intra-Dublettenabgleichs wird über die Dialogsoftware zur Verwaltung der Importe und Batchpflege-Jobs vorgenommen. Maschinell unsichere Dublettentreffer können zusätzlich über ein Dialogprogramm nachbearbeitet werden.

HWflexi adressDB - die Referenzdaten

Die **HWflexi adressDB** arbeitet mit Referenzdaten, die für die Nutzung von der HW-Soft GmbH speziell aufbereitet und in Form einer Datei ausgeliefert werden.

Die Referenzdaten für die Personennamenanalyse sind Bestandteil der **HWflexi adressDB**. Sie werden durch die HW-Soft GmbH laufend aktualisiert und falls erforderlich neu ausgeliefert.

Die Referenzdaten für die postalische Prüfung sind nicht Bestandteil der **HWflexi adressDB** und müssen getrennt lizenziert werden.

Die postalische Prüfung ist momentan für die Länder Deutschland, Österreich, Schweiz und Großbritannien verfügbar:

Für die postalische Prüfung für Deutschland können wahlweise folgende Referenzdaten lizenziert und eingesetzt werden:

- Die verschiedenen Versionen der Postleitdaten der Deutschen Post AG
- Die „Nexiga Straßendatei Deutschland“ der Nexiga GmbH mit allen Postleitzahlen, Orten und Straßen sowie ca. 1,6 Mio. Straßenabschnitten

Für die postalische Prüfung für Österreich und die Schweiz können die von der österreichischen Post bzw. der schweizerischen Post angebotenen Referenzdaten lizenziert und eingesetzt werden.

Für Großbritannien können die von der Royal Mail angebotenen Daten eingesetzt werden.

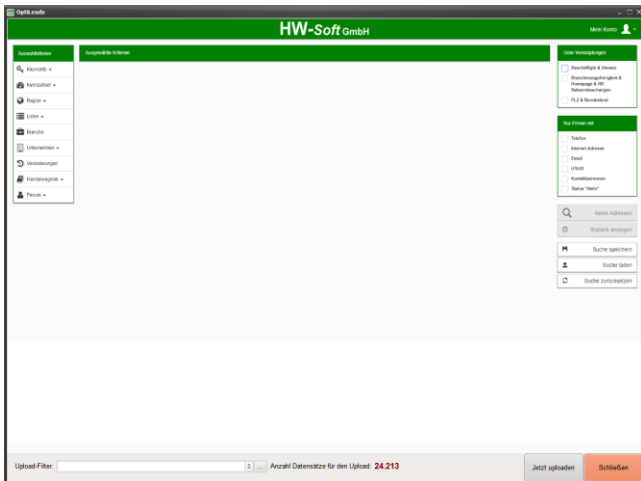
Eine Aktualisierung der Referenzdaten für die postalische Prüfung erfolgt zurzeit vierteljährlich.



HWflexi adressDB - Businessmodul

Ergänzend zu den Basisfunktionen der HWflexi adressDB besteht die Möglichkeit ein Erweiterungsmodul zu lizenzieren. Dieses Modul ermöglicht den Zugriff auf einen Datenbestand von über 4 Millionen deutscher wirtschaftsaktiver Unternehmen, Freiberufler und Gewerbetreibende.

Über eine komfortable und übersichtliche Dialogoberfläche können in kürzester Zeit relevante Zielgruppen ermittelt werden. Hierfür stehen vielfältige Selektionsfilter zur Verfügung.



Vor Import der Zielgruppen in die HWflexi adressDB besteht die Möglichkeit die selektierten Daten gegen den eigenen Datenbestand abzugleichen, so dass nur das wirklich benötigte Potential selektiert und in die Datenbank übernommen wird.

Die Businessdaten werden permanent gepflegt und ergänzt, so dass immer eine höchstmögliche Aktualität der Daten gewährleistet ist.

HWflexi adressDB - technische Details

Als Server-System für die HWflexi adressDB werden zurzeit die Betriebssysteme Windows 7/10/Server2016 unterstützt (weitere Betriebssysteme auf Anfrage).

Die Dialogsoftware der HWflexi adressDB ist auf PCs mit den Betriebssystemen Windows 7/8/10 ablauffähig (weitere Betriebssysteme auf Anfrage).

Die Kommunikation zwischen den Dialogprogrammen (Clients) und der auf dem Server ablaufenden Software erfolgt über TCP/IP auf der Basis von Socket/Port-Techniken.

Als Datenbanksystem kann wahlweise MariaDB oder MySQL eingesetzt werden. Das jeweilige Datenbanksystem ist nicht Bestandteil der HWflexi adressDB und muß falls erforderlich getrennt lizenziert werden.