

HWflexi adressDB



Die flexible Adress-Datenbank

HW-Soft GmbH

Die Spezialisten für Dialog- und
Database-Marketing-Systeme

HWflexi - warum?

Unternehmen stehen immer wieder vor dem Problem Datenbestände von Personen oder Firmen mit den verschiedensten Zusatzinformationen effizient und strukturiert verwalten zu müssen. Bei den Daten kann es sich sowohl um eigene Bestände handeln, oder auch um Bestände verschiedener Mandanten, die dann getrennt gepflegt und verwaltet werden müssen.

Neben den reinen Stammdaten einer Person oder Firma (z.B. Geburts- oder Gründungsdaten, Kommunikations-Informationen usw.) ist es oft auch notwendig, verschiedenste weitere Zusatzinformationen (z.B. Branchen-zugehörigkeit, Hobbies usw.) vorzuhalten und zu pflegen.

Die Personen- und Firmendaten liegen oft in verschiedenen Dateien und Listen vor und müssen mühsam manuell zusammengeführt werden.

Die Anschriften sind häufig nicht normiert und aufgrund der verteilten Datenhaltung entstehen vermehrt Dubletten.

In Zeiten strenger Datenschutzerfordernungen ist es erforderlich, die Herkunft der verschiedenen Daten, nachvollziehen zu können und auch die Einwilligung von Personen zur Kontaktaufnahme (Opt-Ins) für die verschiedenen Kommunikationskanäle mitzuführen.

Ein datenbankgestütztes Softwaresystem, mit dem Personen- und Firmendaten aus unterschiedlichsten Quellen flexibel zusammengeführt und verwaltet werden können, ist ein geeigneter Ansatz, um die genannten Probleme zu minimieren, die Datenqualität nachhaltig zu verbessern und den Anforderungen des Datenschutz gerecht zu werden.

Um diese Aufgabenstellungen effizient zu lösen, wurde die **HWflexi adressDB** entwickelt.

HWflexi adressDB

Die **HWflexi adressDB** ist ein Softwaresystem zur Verwaltung und Pflege von Personen- und Firmendaten im Dialog und Batch.

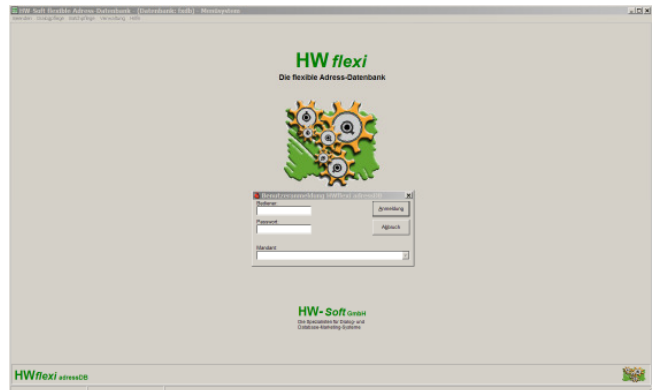
Mit dem System können mit geringem Verwaltungsaufwand beliebig viele Datenbestände verschiedener Mandanten getrennt verwaltet werden.

Die Erfassung der Daten kann sowohl automatisiert im Batch oder mit Hilfe einer komfortabel und intuitiv zu bedienenden Dialogoberfläche durchgeführt werden.

Anschriften werden auf postalische Korrektheit überprüft, Personennamen werden analysiert und es wird automatisch eine Dublettenprüfung vorgenommen. Zur Durchführung dieser Aufgaben sind die bereits bewährten HW-Soft Produkte HWplz, HWname und HWSufi in die **HWflexi adressDB** integriert worden.

Das HWflexi adressDB Menüsystem

Das Menüsystem ist die zentrale „Schaltstelle“ für das gesamte Softwaresystem. Nach Anmeldung des Bediener und Auswahl des zu bearbeitenden Mandanten können die verschiedenen Programme der **HWflexi adressDB** über dieses Menüsystem aufgerufen werden.



Die für den angemeldeten Bediener verfügbaren Mandanten und Programmfunktionen können über ein umfangreiches Bediener- und Berechtigungskonzept detailliert vorgegeben werden.

Die Dialogsoftware zur Verwaltung der Prüftabellen

Um die Erfassung normierter und geprüfter Dateninhalte zu ermöglichen, sind im System der **HWflexi adressDB** verschiedene Prüf- und Systemtabellen integriert. Die in diesen Tabellen hinterlegten Inhalte sind zum Teil mandantenübergreifend (z.B. „Länderkennzeichen“) und teilweise mandantenbezogen (z.B. „Anreden“).

Mandant	Anrede-Schl.	Anrede-Text	Anrede-Schl. DB	Show-Kurz	Geschlecht	Namensanalyse	Data-Kurz	Status	Neutitel	Anzitat	Stichtag			
1	0	unbekannt	0	Firma	1	alle Tabellen	K	oben	F	A	21.10.2010	21.10.2010	WWW	
1	1	Frau	1	Frau	1	alle Tabellen	M	manneilich	W	F	A	21.10.2010	21.10.2010	WWW
1	2	Frau	2	Firma	1	alle Tabellen	W	weiblich	W	F	A	21.10.2010	21.10.2010	WWW
1	5	Familie	0	unbekannt	2	nur Kunde	K	oben	F	A	21.10.2010	21.10.2010	WWW	
1	6	Firma	0	Firma	2	nur Kunde	K	oben	F	A	21.10.2010	21.10.2010	WWW	
1	7	Mann	0	unbekannt	2	nur Kunde	M	manneilich	F	A	21.10.2010	21.10.2010	WWW	

Zusätzlich zur Pflege der Prüftabellen können mit dieser Software noch folgende Systemeinstellungen und Parametrierungen vorgenommen werden:

- Anlegen und Verwalten von Mandanten
- Anlegen und Verwalten von Bedienern und den zugehörigen Berechtigungen
- Zuordnen von Mandanten zu Bedienern
- Mandantenspezifische Parametrierung von Zusatzinformationen in Form von flexiblen Feldern (s.g. „Kontakte“) mit variablen Inhalten
- Verwaltung von Datenquellen pro Mandant

HW-Soft GmbH

Güterbahnhofstraße 3 • D-37186 Moringen

Telefon: +49 (0) 5554 9952-0 • Telefax: +49 (0) 5554 9952-55

eMail: info@hw-soft.de • Internet: www.hw-soft.de

Die Dialogsoftware zur Verwaltung der Firmen und Personen

Mit diesem Programm ist es möglich eine gezielte Recherche und Pflege der Daten eines Mandanten durchzuführen.

Die Auswahl der gewünschten Informationen kann sowohl gezielt über eine interne oder externe Kundennummer oder aber mit Hilfe einer phonetischen Suche über Namens- und Anschriftsinformationen vorgenommen werden.

Die Bearbeitung der Stamm- und Zusatzinformationen der Firmen und Personen erfolgt über verschiedene Dialoge.

Um ein größtmögliches Maß an Übersichtlichkeit für den Bediener zu gewährleisten, wurden die Daten in sinnvollen Blöcken gruppiert und können über die Aktivierung verschiedener „Karteikarten“ angezeigt werden. Trotz Aufteilung der Informationen in verschiedene Dialoge sind die Erfassungsmöglichkeiten und -Funktionen für die Durchführung von Massenerfassungen optimiert und geeignet.

Direkt nach der Eingabe oder Veränderung einzelner Informationen erfolgt eine Überprüfung der erfassten Daten. Hierzu gehören beispielsweise folgende Prüfungen:

- Prüfung der eingegebenen Daten gegen Prüftabellen (z.B. „Länderkennzeichen“)
- postalische Prüfung der eingegebenen Anschrift (falls verfügbar)
- Durchführung einer Personennamen Analyse
- Automatische Dublettsuche
- Automatischer Vorschlag von Festnetz-Vorwahlen anhand der Zustell Postleitzahl für deutsche Anschriften

Zusätzlich zu den Stamm- und Zusatzinformationen werden wichtige Status- und Pflege-Informationen angezeigt.

Die Dialogsoftware zur Verwaltung von Batchpflege-Jobs

Mit diesem Dialogprogramm werden die Jobs zum automatischen Import von Daten mandantenabhängig in der HWflexi adressDB verwaltet und überwacht.

Für jeden Job kann flexibel eingestellt werden, ob z.B. eine postalische Prüfung der Daten erfolgen soll oder ob eine Dialognachbearbeitung postalisch nicht korrekter Datensätze durchgeführt werden soll.

Mit dem folgenden Dialog wird ein Import-Job erfasst:

Nachdem ein Import angestartet wurde, ist es über einen Dialog möglich, den aktuellen Stand aller vorhandenen Import-Jobs zum ausgewählten Mandanten als Übersicht anzuzeigen.

Job-Kürzel	Job-Bezeichnung	Status man	Status mach	Startdatum Batchprogramm	Prozessfortschritt	Prozess Keuz	Adress Keuz
DUB2	Neuz Dublettsuche ANS	153	252		100%	2	F
MEKJ01	5 Firmen ohne Zusatzinfo	100	200			1	F
MEKJ02	4248 Firmen mit 6201 Geschäftstätigkeiten	100	200			1	F
MEKJ03	6712 Firmen mit 19239 Kont. u. 6577 Fr	100	200			1	F
MEKJ04	7472 Firmen mit 17399 Personen u. Tätigk	111	270			1	F
MEKJ05	38332 Kontakt zu Personen	100	200			1	F
PLZ	Bereitstellung Infos Strassen V 4.2009	111	252			2	F
TEST	Testjob	111	252			2	F

Für beendete Jobs steht ein Protokoll mit allen relevanten Stückzahlen zur Verfügung.

HW-Soft GmbH

Güterbahnhofstraße 3 • D-37186 Moringen

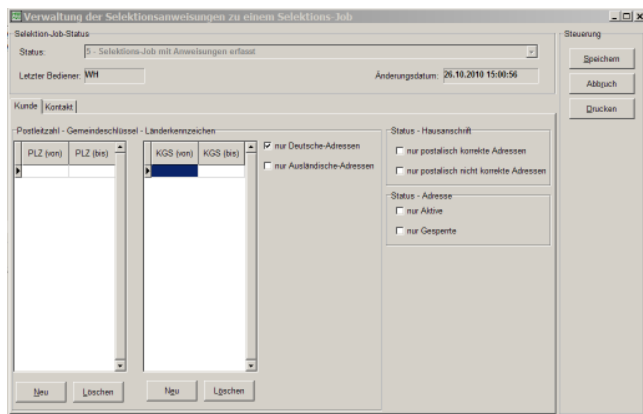
Telefon: +49 (0) 5554 9952-0 • Telefax: +49 (0) 5554 9952-55

eMail: info@hw-soft.de • Internet: www.hw-soft.de

Die Dialogsoftware zur Verwaltung von Selektions-Jobs

Mit diesem Dialogprogramm werden die Jobs zum automatischen Export von Daten mandantenabhängig in der **HWflexi adressDB** verwaltet und überwacht.

Für jede Selektion können verschiedene Selektionsparameter eingestellt werden und es kann festgelegt werden, ob z.B. automatisch ein s.g. „Mailout“-Kontakt angelegt werden soll oder ob die selektierte Stückzahl begrenzt werden soll.



Auch für die Selektions-Jobs existiert eine Übersicht über die der aktuelle Stand der laufenden Selektionen ermittelt werden kann.

Regelmäßige postalische Bereinigung

Von der jeweiligen Post (Deutschland, Österreich, Schweiz) sowie von den Städten und Gemeinden werden jährlich tausende von Änderungen gemeldet. Dabei handelt es sich zum Beispiel um:

- Änderungen von Postleitzahlen und Ortsnamen
- Eingemeindungen, dabei fallen häufig Postleitzahlen und Ortsnamen weg. Die Anschrift muss jetzt mit der Postleitzahl und dem Ortsnamen des Ortes angegeben werden, in den der Ort eingemeindet wurde
- Umbenennungen von Straßennamen, dabei werden sogar Hausnummern verändert
- Entstehung von neuen Straßen, insbesondere in Neubaugebieten

Diese Änderungen werden von HW-Soft durch Lieferung neu aufbereiteter Referenzdaten bereitgestellt (zurzeit vierteljährlich). Mit den neuen Referenzdaten sollten die bereits in der Datenbank enthaltenen Anschriften postalisch geprüft und gegebenenfalls korrigiert werden. Diese Prüfung kann pro Mandant mit Hilfe eines entsprechenden Batchprogramms durchgeführt werden.

Die Steuerung und Überwachung des Bereinigungslaufs wird über die Dialogsoftware zur Verwaltung der Batch-Jobs vorgenommen. Maschinell nicht zu bereinigende Anschriften können zusätzlich über ein Dialogprogramm schnell und effizient nachbearbeitet werden.

Regelmäßiger Intra-Dublettenabgleich

Mit Hilfe der Software für den Intra-Dublettenabgleich ist es möglich, Dubletten innerhalb eines Mandanten zu erkennen und zu bereinigen.

Die Steuerung und Überwachung des Intra-Dublettenabgleichs wird über die Dialogsoftware zur Verwaltung der Batch-Jobs vorgenommen. Maschinell unsichere Dublettentreffer können zusätzlich über ein Dialogprogramm nachbearbeitet werden.

HWflexi adressDB - die Referenzdaten

Die **HWflexi adressDB** arbeitet mit Referenzdaten, die für die Nutzung von der HW-Soft GmbH speziell aufbereitet und in Form einer Datei ausgeliefert werden.

Die Referenzdaten für die Personennamenanalyse sind Bestandteil der **HWflexi adressDB**. Sie werden durch die HW-Soft GmbH laufend aktualisiert und falls erforderlich neu ausgeliefert.

Die Referenzdaten für die postalische Prüfung sind nicht Bestandteil der **HWflexi adressDB** und müssen getrennt lizenziert werden.

Die postalische Prüfung ist momentan für die Länder Deutschland, Österreich und Schweiz verfügbar:

Für die postalische Prüfung für Deutschland können wahlweise folgende Referenzdaten lizenziert und eingesetzt werden:

- Die verschiedenen Versionen der Postleitdaten der Deutschen Post AG
- Die „Nexiga Straßendatei Deutschland“ der Nexiga GmbH mit allen Postleitzahlen, Orten und Straßen sowie ca. 1,6 Mio. Straßenabschnitten

Für die postalische Prüfung für Österreich und die Schweiz können die von der österreichischen Post bzw. der schweizerischen Post angebotenen Referenzdaten lizenziert und eingesetzt werden

Eine Aktualisierung der Referenzdaten für die postalische Prüfung erfolgt zurzeit vierteljährlich.

HWflexi adressDB - technische Details

Als Server-System für die **HWflexi adressDB** werden zurzeit die Betriebssysteme Windows 2000/XP/2003/7 unterstützt (weitere Betriebssysteme auf Anfrage).

Die Dialogsoftware der **HWflexi adressDB** ist auf PCs mit den Betriebssystemen Windows 98/ME/2000/XP/7/8 ablauffähig. Weitere Betriebssysteme auf Anfrage.

Die Kommunikation zwischen den Dialogprogrammen (Clients) und der auf dem Server ablaufenden Software erfolgt über TCP/IP auf der Basis von Socket/Port-Techniken.

Als Datenbanksystem kann wahlweise ORACLE® oder MySQL eingesetzt werden. Das jeweilige Datenbanksystem ist nicht Bestandteil der **HWflexi adressDB** und muß getrennt lizenziert werden.

HW-Soft GmbH

Güterbahnhofstraße 3 • D-37186 Moringen

Telefon: +49 (0) 5554 9952-0 • Telefax: +49 (0) 5554 9952-55

eMail: info@hw-soft.de • Internet: www.hw-soft.de